

次世代歩行車

NOppo®

抵抗器

取扱説明書

この取扱説明書は必ずお読みいただき、大切に保管してください。

目次

部品構成	1	取り付け方法・取り付け後の確認方法・使用方法	2
①梱包部品	1		
②部品分解図	1		

この説明書に関しまして、ご不明な点やご質問がありましたら、弊社カスタマーサービス係、またはご購入代理店までお問い合わせください。



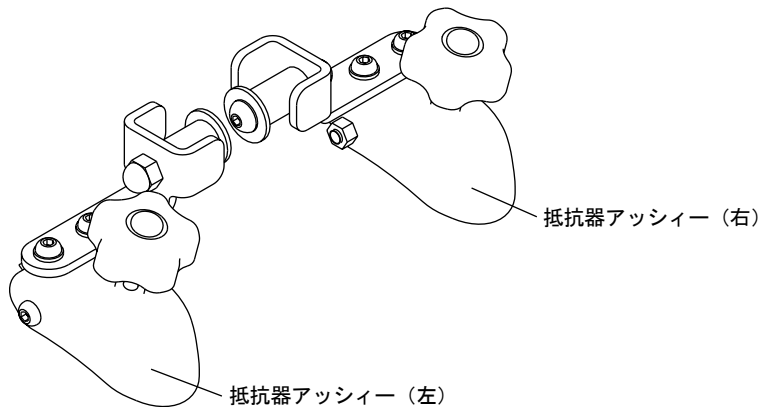
カナヤマ HUMAN SOLUTION
マシナリー株式会社

〒938-0801 富山県黒部市菰生388-1 TEL 0765-57-3888 FAX 0765-57-3266

部品構成



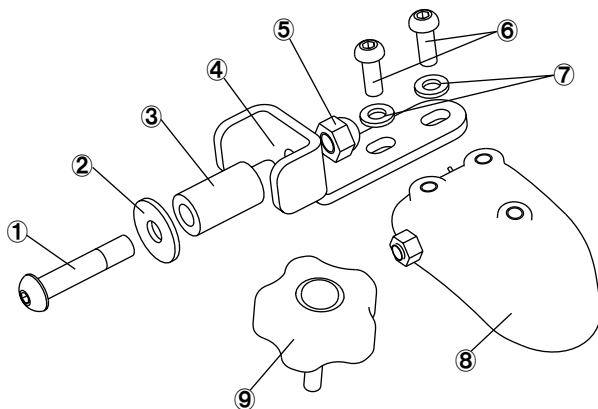
① 梱包部品



- 抵抗器アッシーが2点（左後車輪用・右後車輪用それぞれ1点）が梱包されているかを必ず確認してください。



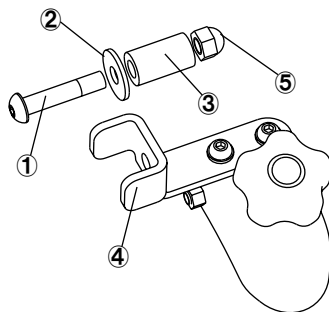
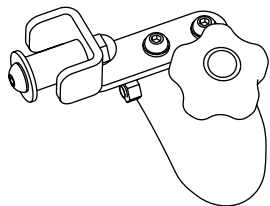
② 部品分解図



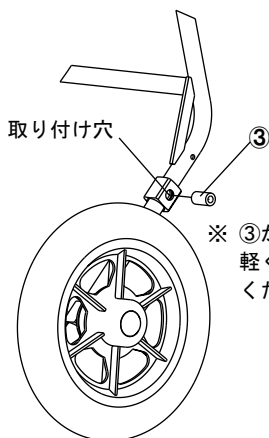
- | | |
|-------------|-------------|
| ① ボルトM8×L40 | ⑥ ボルトM6×L16 |
| ② ワッシャー（大） | ⑦ ワッシャー（小） |
| ③ カラー | ⑧ 抵抗器 |
| ④ ステア（左右共通） | ⑨ ノブ |
| ⑤ 袋ナットM8 | |

取り付け方法・取り付け後の確認方法・使用方法

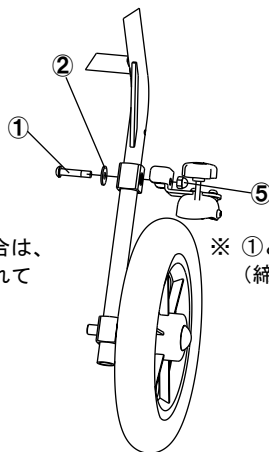
<梱包状態>



(A) 梱包状態から、①ボルトM8×L40と⑤袋ナットM8を緩めて、②ワッシャー（大）と③カラーを、④ステーから取り外します。



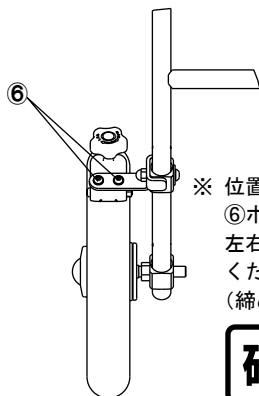
※ ③が穴に入りにくい場合は、軽くたたきながら、入れてください。



※ ①と⑤
(締め付けトルク15N・m)

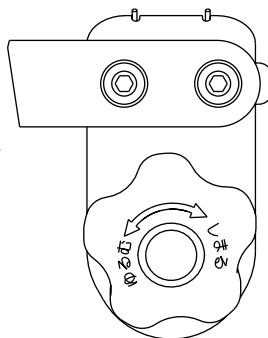
(B) 車体フレームの取り付け穴に、③を挿入します。

(C) 図の様に、①と②と⑤と他の部品を車体フレームに取り付けます。



※ 位置がずれている場合は、⑥ボルトM6×L16を緩め、左右にずらして調整してください。
(締め付けトルク10N・m)

確認方法



使用方法

(D) 抵抗器がタイヤの中心の位置にあるかよく確認してください。

(E) 抵抗をかける場合は、ノブを右回転。抵抗を緩める場合は、ノブを左回転。

製造・総販売元



カナヤマ HUMAN SOLUTION
マシナリー株式会社

ISO9001、ISO14001 認証工場

カスタマーサポート : 〒938-0801 富山県黒部市荻生388-1 TEL 0765-57-3888 FAX 0765-57-3266
荻生工場 : 〒938-0801 富山県黒部市荻生388-1 TEL 0765-57-3888 FAX 0765-57-3266
本社工場 : 〒938-0013 富山県黒部市沓掛3259 TEL 0765-52-0888 FAX 0765-54-4688